

ちよボラ

ちょっとボランティアしてみませんか？
上牧町内で活動している、ボランティアグループの情報紙です。
こんな活動がしてみたい、参加してみようと思われの方は、お気軽にお問い合わせ下さい

手話サークル まきのは

私たちは、聞こえない人たちの大切な言葉である手話を学ぶことを通して、聞こえない人たちの暮らしを知り、楽しく交流、活動をしています。

昨年度より、新型コロナウイルスの影響で、やむをえず休会することもありましたが、感染防止に努めて手話の学習や、年に数回の戸外での交流活動を行っています。手話に興味のある方は、ぜひ一度遊びに来てください。



- ★活動日時 毎週火曜日 午前10時～12時
- ★活動場所 上牧町障害者福祉センター
- ★最近の特別行事
令和2年10月 秋の交流会(馬見丘陵公園)

すみれ会

民生児童委員会のボランティア活動

8月16日(月)、上牧町主催の「自殺予防ゲートキーパー研修」に、上牧町ボランティア連絡協議会所属団体として受講しました。

当日は、臨床心理士 神澤 創先生からご教授いただきました。

自殺に関わるゲートキーパーのことをよく知らなかったのも、とても堅苦しく重々しいことであるかのように感じていました。

しかし、神澤先生からの言葉で誰でもできるのではないかと思える内容でした。

近年、若年層の自殺者が多くなってきているようで、コロナの影響による人と人の距離が孤独を生み、心の距離となっているようで、今後コロナが治まったときに危ないと注意喚起されました。

「自殺」は原因等わからないことが多く、語るものがタブーとされてきたため、情報不足などところがあるようです。しかし、心配事を抱えた人たちが話す、誰かに聞いてもらうことで平常心を取り戻し自殺予防へとつながるようです。

専門家でなくてもいいんです。身近な人、お友達や近所の方に話を聞いてもらうことで心の扉を開き、自殺を思いとどまってもらえると言うことを学ぶ機会になりました。

是非、継続して学びたいと思いましたが、機会があれば多くの方に学んでいただきたいと思う内容でした。



〈簡単な手話を紹介します〉

奈良(なら)



左手の掌(てのひら)を上に向け、右手の親指と人差し指の輪の掌を前に向ける(仏像の手の形と覚えるとい)

上牧(かんまき)



上
右手の親指と人差し指を直角に伸ばし、人差し指を上



牧
右手人差し指を横に伸ばし、前に回転させる。

TCカメラを楽しもう会

私たちは、河合町高塚台の「コーヒーギャラリーNob」にて写真展を行いました。

この写真展は、設立の翌とし2018年から実施しており、今年で4回目となります。

今回は6月20日～7月31日を前期後期と分け、13名の会員全ての作品を展示をいたしました。

また、このような機会があれば足を運んでいただくと私たちの励みになります。



ふくふくの会 ミニデイサービス

ふくふくの会では、毎年恒例で馬見丘陵公園のチューリップフェア散策に出かけられています。自分好みのチューリップを探しながら園内を一周することで、日頃なかなか運動をする機会がないので、参加者とお話をしながら歩くと気分転換になります。利用者さんからは、「花を愛することで力が貰える気がする」「こんなに色々な花を観れるのは幸せやね」などの声を頂きました。

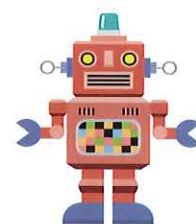


おもちゃ病院かんまき

おもちゃ病院からのお知らせです。

今まで活動拠点であった2000年会館がコロナワクチン接種会場になっているため、8月から10月まで上牧町文化センター会議室にて開催します。

おもちゃの故障がありましたらそちらにお越しく下さいね。



開催日

8/28

9/25

10/23

上牧町ボランティア連絡協議会加盟団体

おもちゃの病院上牧（おもちゃの修理）・上牧町赤十字奉仕団（慰問、防災活動）・手話サークル

「たんぽぽ」「虹」「まきのは」（手話の学習と交流会）・すみれ会（民生児童委員）

童謡唱歌を歌う会（みんなで歌おう）・TCカメラを楽しもう会（写真同好会）・ラックスフォレスト

（里山整備と山あそび）・みんなのおうち服部（子どもの居場所づくり）・さぶらいぶ・ペガ

（イベント開催によるコミュニティーづくり）フリースクール里風（教育相談）・ふくふくの

会（ミニデイサービス）・みんなで楽しく脳トレ教室上牧（認知症予防ゲームの普及）・片岡城

址を盛り上げる隊（片岡城址の整備・イベント開催）