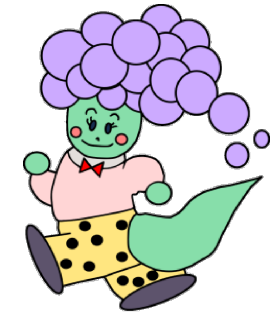


# ～福祉のまちづくりに向けて～ 地区座談会資料

## 葛城台



まっきー  
(上牧町社協のマスコット)

地区座談会の開催に向けて

この座談会は、上牧町社会福祉協議会が現在策定中の地域福祉活動計画（平成25年度からの3カ年計画）のニーズ把握の一環として開催させていただきました。この資料は平成24年8月に実施した「福祉のまちづくりに関するアンケート」より葛城台地区に関する部分を抜粋したものです。

この資料には「なるほど」と頷けるところもあれば、少しご自身の感覚とは違うなと感じられる部分もあるのではないのでしょうか。私たちは今日の座談会をとおして皆様が実際感じておられる「暮らしの課題」等をお聞かせいただければと考えています。

※社会福祉協議会とは：社会福祉協議会は社会福祉法第109条に規定される民間の社会福祉法人で「誰もが安心して暮らせるまちづくり」をスローガンに活動しています。上牧町社会福祉協議会は昭和63年に法人化し、ボランティアや小地域福祉活動の振興や在宅福祉サービスなどを行っています。

平成24年10月作成  
社会福祉法人 上牧町社会福祉協議会  
上牧町上牧3245-1（2000年会館内）  
電話：0745-76-6098

上牧町社協



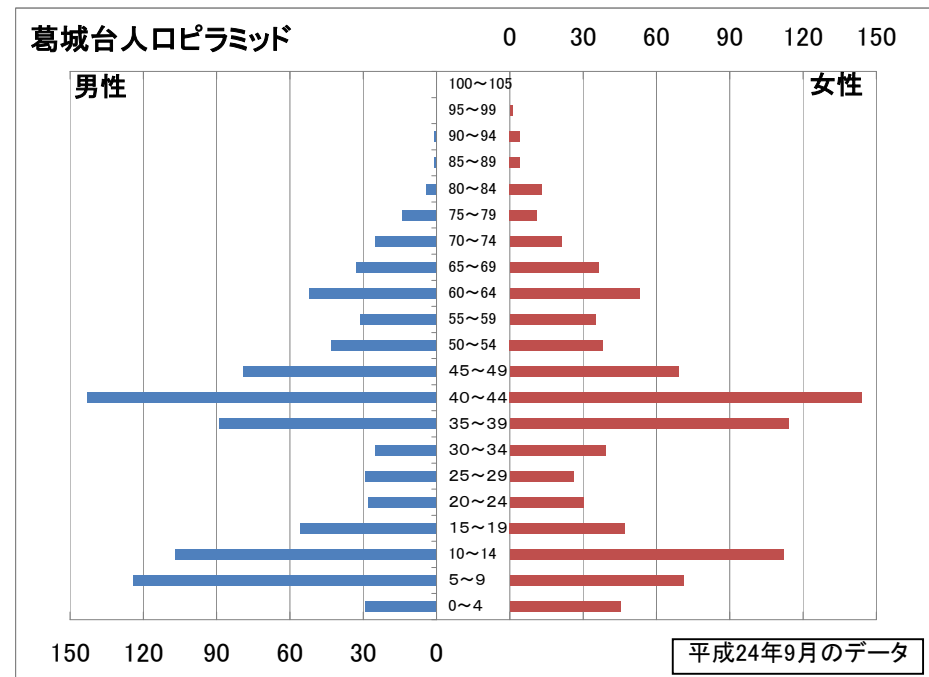
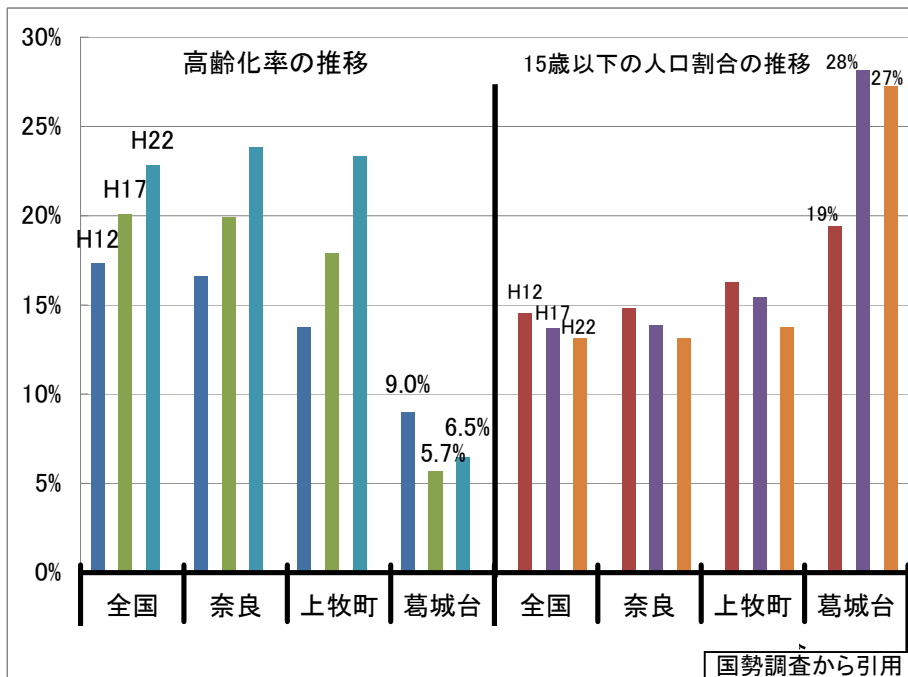
**地域類型**

上牧町社会福祉協議会で地域分析をし、町内23自治区を3つの類型に分類しました。葛城台は**第3類型**になります。

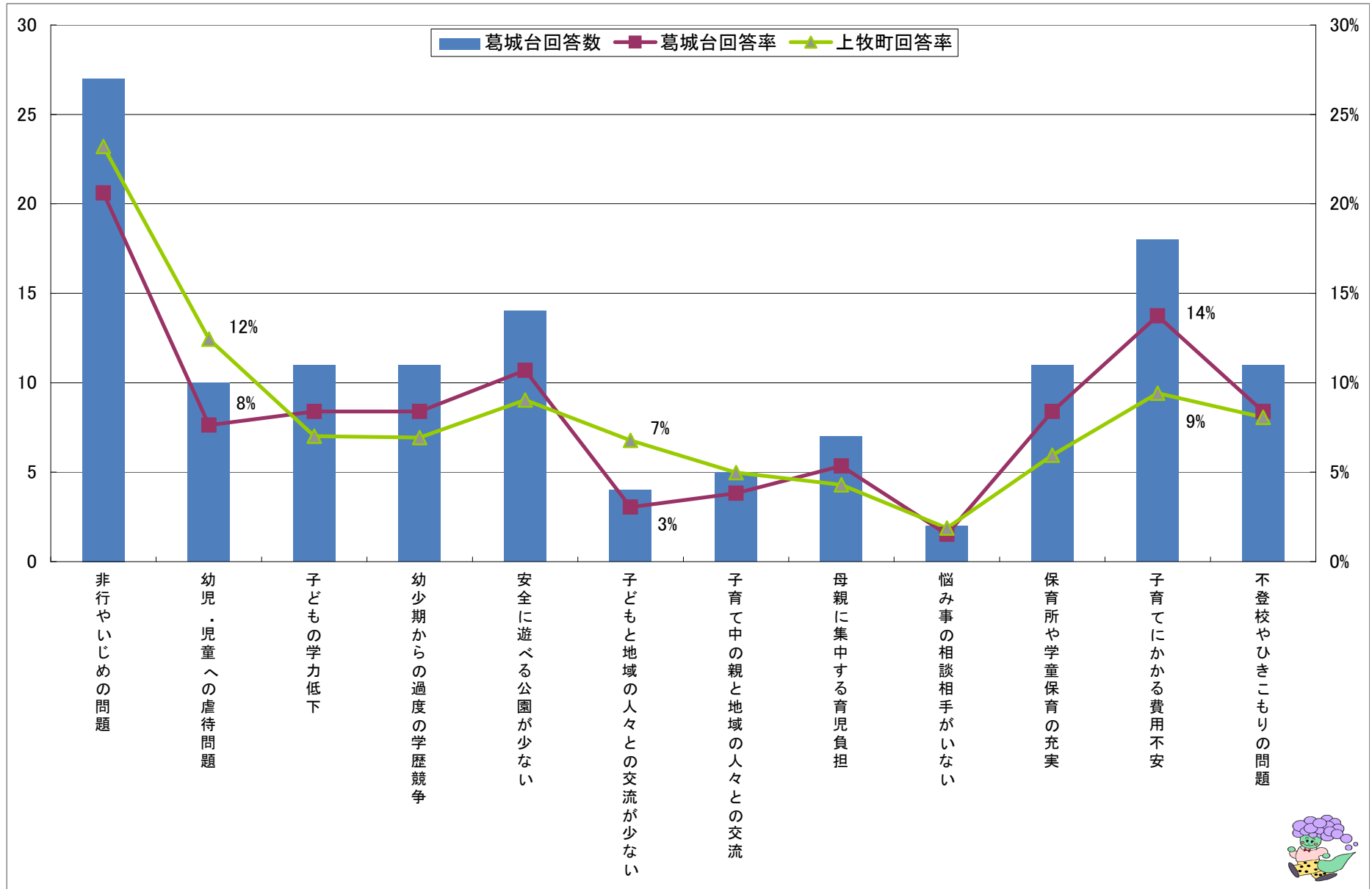
第1類型	旧村地域。	南上牧・五軒屋・三軒屋・新町・北上牧・下牧
第2類型	主に昭和期に開発された初期の新興住宅地。	金富・梅ヶ丘・服部台・松里園・米山台・滝川台・友が丘・片岡台・桜ヶ丘
第3類型	主に近年に開発された後期の新興住宅地。	緑が丘・葛城台・ゆりが丘・アーバン

**アンケートから見る、葛城台の特徴・特色**

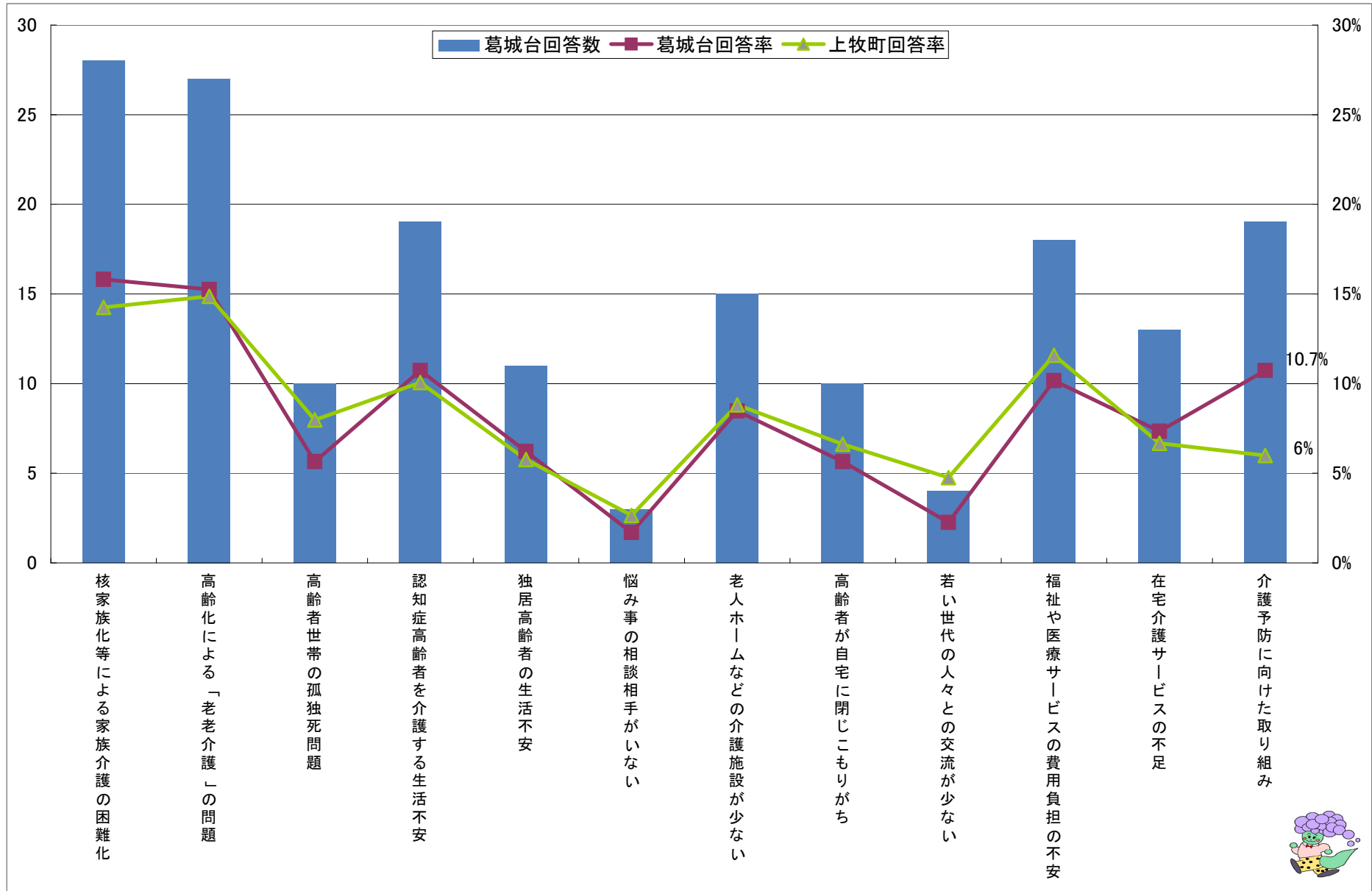
アンケート結果からは、子育てにかかる費用の不安や介護予防に向けた取り組みへの関心度が上牧町の平均値より高く現れています。



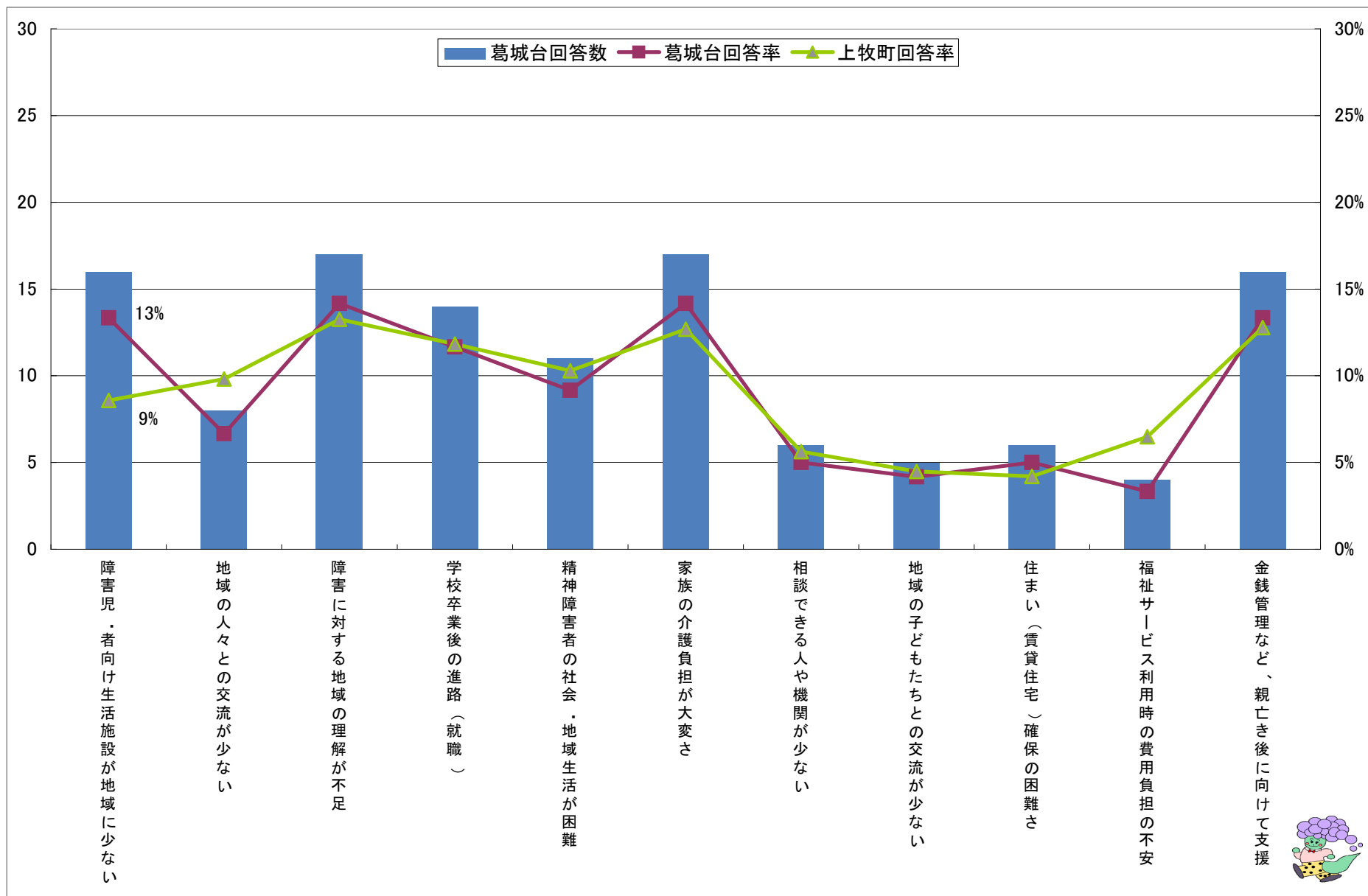
アンケート分析資料① 児童育成・子育て関連



アンケート分析資料② 高齢者関連



アンケート分析資料 障害児・者関連



アンケート分析資料 地域関連

